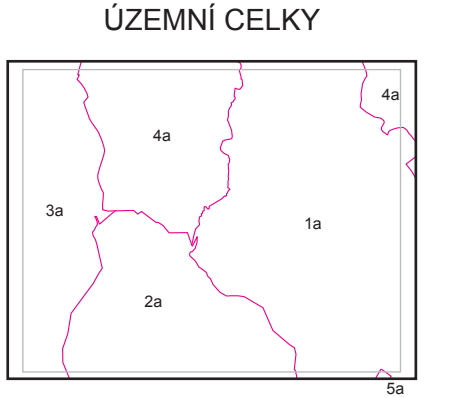
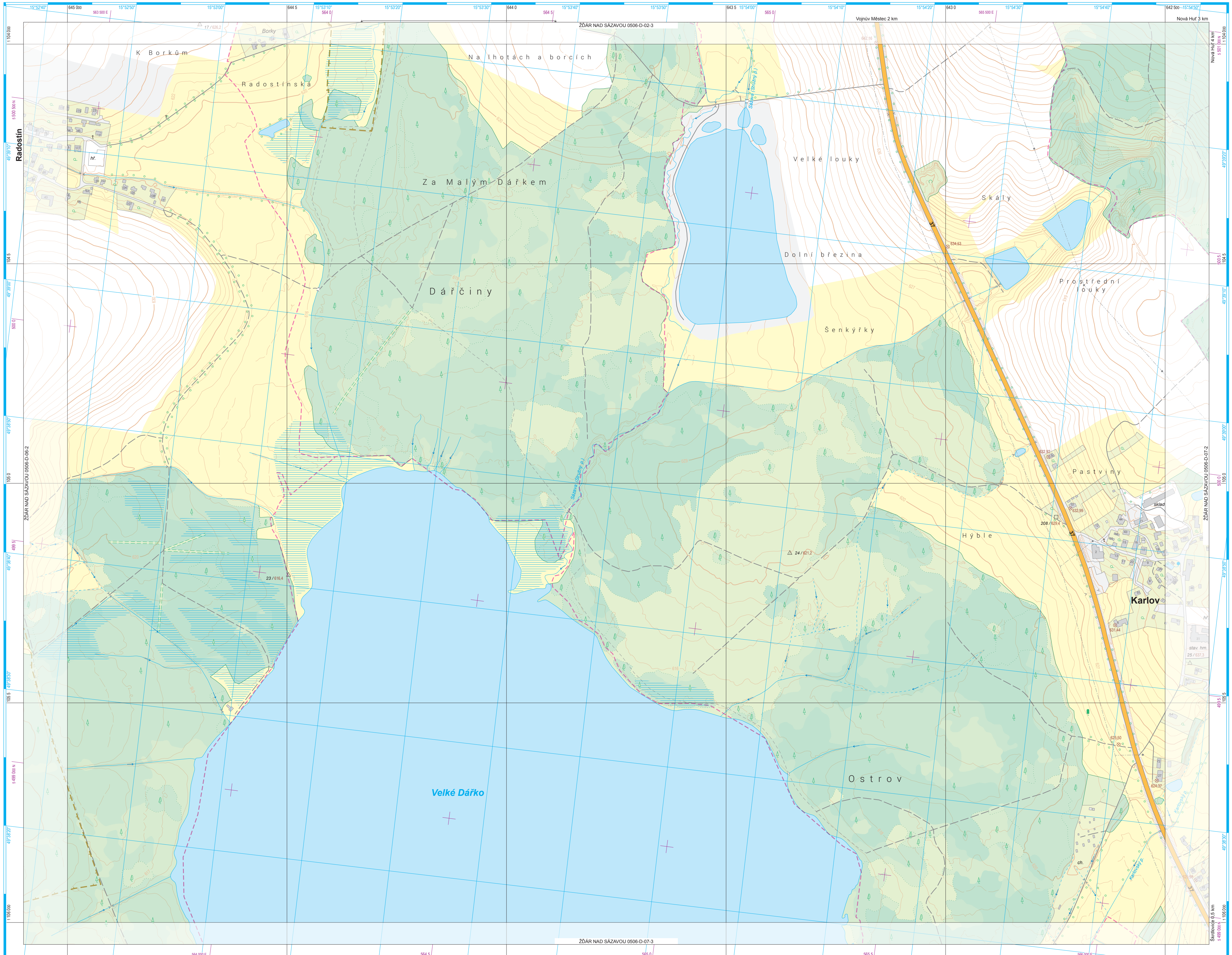


ŽĎÁR NAD SÁZAVOU 0506-D-07-1

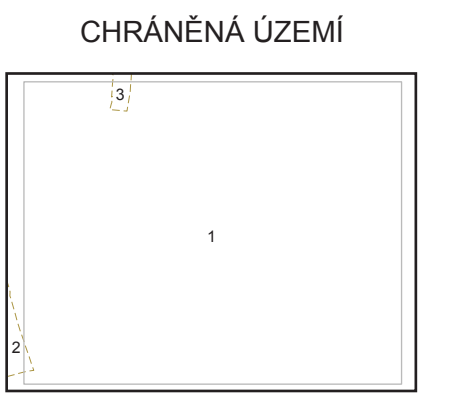
ZÁKLADNÍ TOPOGRAFICKÁ MAPA
1 : 5 000

VYSVĚTLIVKY

- budova, bílý budov; budova s podzemím, stavební objekt zastřešený, zřícenina, rozvalina
- kostel, kaple (s věží; bez věže)
- synagoga; muzeum; divadlo
- ústi řachy; mělní věž (v provozu; mimo provoz)
- tovární komin; věžová stavba; věž na budově
- větrný motor; větrný mlýn
- parkoviště; odpočívák; autobusové nádraží
- letišťe (veřejné; neveřejné); sportovní letiště (SLZ)
- plocha letištní dráhy
- zpevněná; nebezpečná
- přistávací; heliport
- rozhledna; vysílač; rozhledna + vysílač
- pošta; hvězdičková
- nemocnice; hřbitov
- Úřad veřejné správy: městský; obecní; ostatní; úřadovna; neopločovaný
- elektrárna; vodní; solární; tepelná; ostatní alternativní
- škola (mateřská; střední; ...); domo pro seniory
- adresní bod; číslo popisné
- železniční kolej
- železniční kolej v budově; pod přístřeškem
- železniční přejezd bez závor; se závorami; zvláštní režim
- most na železnici
- tunel na železnici
- železniční zastávka
- visutá lanová dráha se stožáry
- pozemní lanová dráha
- lyžařský vleč
- tramvajová dráha
- metro – podzemní úsek; stanice; vstup do metra
- metro – povrchový úsek
- úlice s jízdní pojmenováním; nepojmenovaná; závoza
- ul. neobjezdná; trvalá zábrana
- pramen, studánka; studna; vrt
- vodní tok do 4 m šířky
- vodní tok nad 4 m šířky
- podzemní vodní tok
- občasný vodní tok
- lázeňské zřídlo; kašna
- vodopem věžový; vodopem zemní
- akvadukt
- stýčka
- louka; pastvina; golfové hřiště; povodňová věžba; lom; výspěk
- chmelece; vinice
- ovocný sad; zahrada
- okrasná zahrada; park; lesní půda s kosošedivou
- lesní půda s křovinatým porostem; lesní prouek
- lesní půda se stromy: nad 20 m výšky; jeřábůnaté – od 8 m do 20 m výšky; listnaté – od 2,5 m do 8 m výšky; smíšené – bez určení výšky; bez určení druhu; do 2,5 m výšky
- osamělý keř
- stromofauna; úzký pruh lesa
- živý plot
- stěnná hranice
- krajská hranice
- okrajní hranice; hranice městského obvodu v Praze
- obecní hranice
- katastrální hranice
- hranice přechodu obce na území jiné obce
- hranice měst. části v Praze; měst. části ů měst. obvodu ve statutárních městech
- vstřednice základní
- vstřednice zdůrazněná
- vstřednice doplněná
- vstřednice pomocná
- vstřednice základní; zdůrazněná
- vstřednice se spádovkami
- skály; skalní útvary
- trigonometrický bod
- výbraný bod ČSTS se souřad. určenými v systému ETRS89
- základní neviditelný bod
- absolutní lišový bod
- DUBÍ
- BEDŘČ
- VÍKOV
- Zálesí
- Radobyl
- Belveder
- město
- část města
- obec; městyse
- část obce; městyse
- místní část; samota
- Pastvíska
- HEJLÍK
- LABE
- vodní tok; plocha; pramen
- kůlna; skleník; tržba; dřevěná; rozhledna; transformovna
- kyjky; příjezd; průchod; ohrad. podst. bokobodor
- lyžařský mištěk
- chladicí věž
- válčová nádrž; zásobník; silo
- meteorologická stanice; mořský; pomník; kříž; klop
- pevnostní; bunker (obřky objekt; ostatní)
- elektrické vedení do 30 kV
- el. vedení 110 kV + 220 kV
- elektrické vedení nad 400 kV na stožících
- dělnický produktivní pás (ostatní; lept)
- dělnický stavební pohon; hmot; ČS jen LPG nebo CNG
- dopravníkový pás
- železnice
- silnice pro motorová vozidla
- silnice I. třídy
- silnice II. třídy
- silnice III. třídy
- silnice IV. třídy
- silnice ve stavbě
- nájezd; větev křižovatky
- tunel na silnici; ulici; cestě
- pošni a lesní cesta udržovaná
- pošni a lesní cesta neudržovaná
- pěšina
- cesta parková a hřbitovní
- most na silnici; ulici; cestě
- lívkva
- propustek; podchod
- vodní plocha
- vodopád
- přehradní hráz
- směr vodního toku
- jez
- plavební komora
- přehradní hráz s komunikací
- přlivoc
- brod
- usazovací nádrž; odkalště; pozemní nádrž
- močál; bažina; rašeliniště
- orná půda; úložný areál; plocha dříve nespécifikovaná a ostatní plocha v sídlové
- ostatní trvalá kultura; chatová kolonie; koupaliště; camping; rekreační zastávka; botanická a zoologická zahrada; skanzen
- průmyslový podnik; dšop; hlubinná věžba; kolejiště; skládka odpadů a materiálů; betonární stanice; přístav; skupnové garáže
- elektrárna; transformovna; rozvodna; úprava vody; přečerpávací stanice; čistárna odpadních vod
- zemědělský podnik; chov hospodářských zvířat; skupnové sklenky
- hranice porostu a užívání půdy
- vnější hranice lesní půdy
- hranice lesní půdy rozdělené podle druhu porostu
- hranice ochranného území velkoplošného
- hranice ochranného území maloplošného
- terénní stupeň; jáma; násep; zářez; srážený břeh; rokla; výmola
- řada nahromaděných kamenů
- sesuv půdy; kamenná a říční; sut'
- osamělá skála; balvan; skupná balvanů
- vstup do jeskyně
- křovinatý bod
- zhuštěvaný bod
- bod výškového bodového pole
- bod tlouškového bodového pole
- trvale signalizovaný bod potokového bodového pole
- jméno objektu
- pozemková trať; ostrov
- pohoří; kopeček; údolí; rokla
- slavný vodní tok
- vodní tok a plocha; pramen



- Česká republika
Kraj Vysočina
Okres Žďár nad Sázavou
- 1) Karlov
 - 2) Pastvíska
 - 3) Radostín
 - 4) Radostín u Vojnové Měste
 - 5) Vojnové Měste
 - 6) Šardovice



- 1) CHKO Žďárské vrchy
- 2) NPR Dářko
- 3) NPR Radostinské rašeliniště

KLAD MAPOVÝCH LISTŮ ZTM 5 - ZTM 50

	0506-B											
	1	2	3	4	5	6	7	8	9	10	1	2
	3	4	3	4	3	4	3	4	3	4	3	4
	1	2	3	4	5	6	7	8	9	10	1	2
	3	4	3	4	3	4	3	4	3	4	3	4
0506-C	0506-D										0507-C	
	1	2	3	4	5	6	7	8	9	10	1	2
	3	4	3	4	3	4	3	4	3	4	3	4
	1	2	3	4	5	6	7	8	9	10	1	2
	3	4	3	4	3	4	3	4	3	4	3	4
	0606-B											

