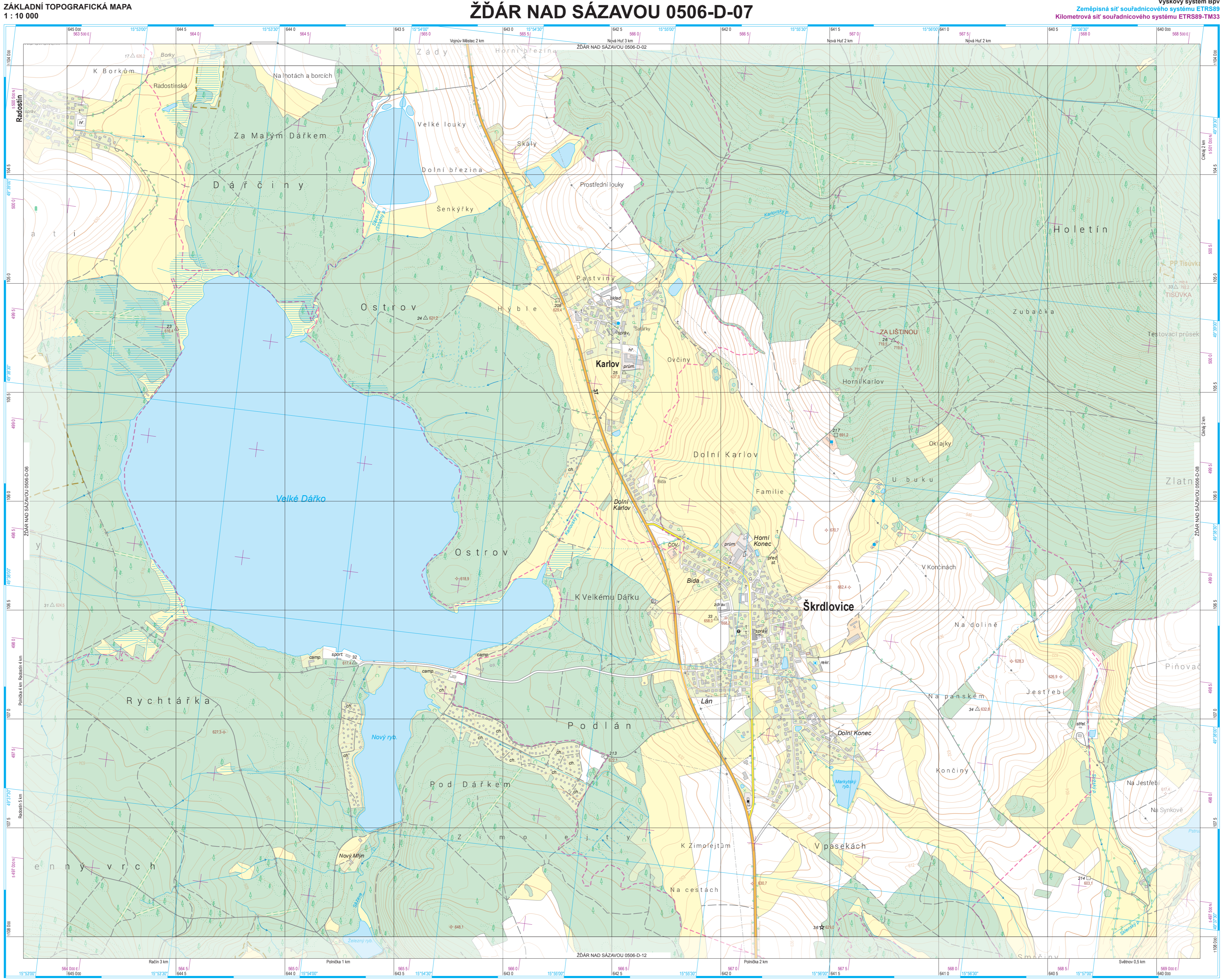
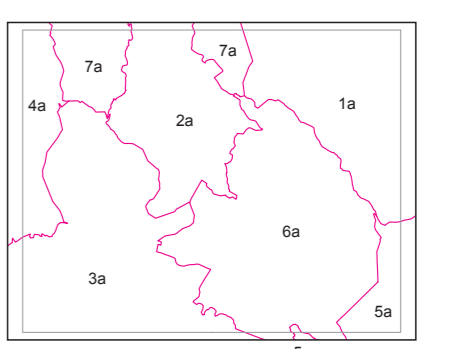


VYSVĚTLIVKY

- budova, blok budov, budova s popisem, stavební objekt
- zastřešený objekt
- zastřešený objekt (bez věže)
- synagoga, muzeum, divadlo
- ústí řeky, téžní věž (v provozu, mimo provoz)
- továrna, kancelář, věžná stavba, věž na budově
- větrný motor, větrný mlýn
- parkoviště, odpovídá: autoslužbové nádrži
- letišťe (veřejné, neveřejné): sportovní letiště (SLZ)
- přistávací heliport
- pevnostní, bunker (obojí objekt, ostatní)
- pošta, hvězdička
- rozlišná: vysílač, rozlišná: vysílač
- hřbitov
- železnice neelektrizovaná, jednokolejná
- železnice neelektrizovaná, dvou a vícekoléjná
- železnice elektrizovaná, jednokolejná
- železnice elektrizovaná, dvou a vícekoléjná
- železnice úzkorozchodná
- vlečka
- vlečka úzkorozchodná
- tunel na železnici
- železniční zastávka
- visutá lanová dráha se stožáry
- pozemní lanová dráha
- lyžařský vleč
- tramvajová dráha
- metro - podzemní úsek, stanice metra
- metro - povrchový úsek
- ulice sjezdná
- ulice nesjezdná
- pramen, studánka, studna, vrt
- vodní tok do 4 m šířky
- vodní tok nad 4 m šířky
- podzemní vodní tok
- občasný vodní tok
- ochranná hráz, sypavý val do 10 m, nad 10 m šířky
- lázeňské zřízení, kašna
- vodjem vřelový, vodjem zemní
- akvadukt
- shýbka
- louka, pastvina, golfové hřiště, povrchová věžba, lom, výsypka
- chmelnice, vinice
- ovocný sad, zahrada
- okrasná zahrada, park, lesní půda s kácovou stromy
- lesní půda s křivinatým porostem, lesní průsek
- lesní půda se stromy jedličnatými, listnatými
- lesní půda se stromy smíšené, bez určení druhu
- hranice porostu a užití půdy
- hranice lesní půdy rozlišené podle druhu porostu
- státní hranice
- krajská hranice
- okresní hranice, hranice městského obvodu v Praze
- obecní hranice
- katastrální hranice
- hranice přechodu obce na území jiné obce
- hranice měst. části v Praze, měst. části či měst. obvodu ve statutárních městech
- vstřednice základní
- vstřednice zdůrazněná
- vstřednice doplněná
- vstřednice se spádovými rolemi, výmoly
- skály, skalní útvary
- vstup do jeskyně
- trigonometrický bod
- výbrany bod ČSTIS se souřad. určenými v systému ETRS89, absolutní výškový bod
- základní nivoletní bod
- město
- část města
- obec, městyse
- část obce, městyse
- místní část, samota
- kůlna, skleník
- veřejný krycí přístroj, podzemní (bunkrování)
- chládicí věž
- vilcová nádrž, zárodní, silo
- meteorologická stanice: mohyla, pomník, kříž, sloup
- lyžařský můstek
- elektrické vedení do 50 kV či nevedení na sloupech
- el. vedení 110 kV + 220 kV
- elektrické vedení nad 400 kV na stožárech
- dálkový produktivní (ostatní, teplo)
- čerpači stanice pohon, hmot. C2 jen 100 nebo 200
- dopravníkový pás
- kamenná, cihlová, betonová a železobetonová
- historická hrázba
- dálnice
- silnice pro motorová vozidla
- silnice I. třídy
- silnice II. třídy
- silnice III. třídy
- neúdržbovaná silnice
- nájezd, větev křižovatky
- silnice ve stavbě
- průtah silnice sídlem
- tunel na silnici, ulici, cestě
- poštní a lesní cesta udržovaná
- poštní a lesní cesta neudržovaná
- pěšina
- cesta parková a hřbitovní
- most
- lávka
- propustek, podchod
- vodní plocha
- vodopád
- přehradní hráz
- směr vodního toku
- jez
- plavební komora
- přehradní hráz s komunikací
- přívaz
- brod
- usazovací nádrž, odkaliště, pozemní nádrž
- orná a ostatní půda, úložný areál
- ostatní trvalá kultura, chatová kolonie, koupaliště, camping, rekreační zastávka, botanická a zoologická zahrada, skanzen
- průmyslový podnik, depozit, hutní nádraží, kolejiště, skládka odpadu a materiálu, železniční stanice, přístav, skupinové garáže
- elektrárna, transformovna, rozvodna, úpravná voda, přepravní stanice, čistírna odpadních vod
- zemědělský podnik, chov hospodářských zvířat, skupinové skleníky
- močál, bažina, rašeliniště
- osamělý strom, osamělý lesík
- stromohadí, úzký pruh lesa
- živý plot
- hranice chráněného území velkoplošného
- hranice chráněného území maloplošného
- terénní stupeň, násep, zářez, srázný břeh, jáma
- řada nahromaděných kamenů
- sesuv půdy, kamenitá a štěrková suť
- osamělá skála, balvan
- skupina balvanů
- kotvaný bod
- zhušťovací bod
- bod zřetelový bodového pole
- bod zřetelový bodového pole
- trvale signalizovaný bod poloúhelní bodového pole
- jmeno objektu
- pozemková trať, ostrov
- pořutí, kopeček, údolí, rokle
- spávný vodní tok
- vodní tok a plocha, pramen

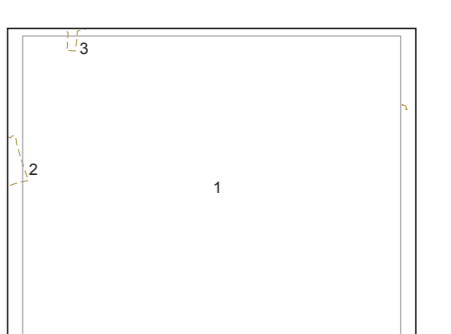


ÚZEMNÍ CELKY



- Česká republika
- Kraj Vysočina
- Okres Žďár nad Sázavou
- 1) Cákaj
- 2) Karlov
- 3) Ponička
- 4) Polná
- 5) Svatá
- 6) Škrdlovice
- 7) Vojnův Městec

CHRÁNĚNÁ ÚZEMÍ



- 1) CHKO Žďárské vrchy
- 2) NPR Dářko
- 3) NPR Radostické rašeliniště

KLAD MAPOVÝCH LISTŮ ZTM 5 - ZTM 50

		0506-B											
		1	2	1	2	1	2	1	2	1	2	1	2
		3	4	3	4	3	4	3	4	3	4	3	4
		1	2	1	2	1	2	1	2	1	2	1	2
		3	4	3	4	3	4	3	4	3	4	3	4
		1	2	1	2	1	2	1	2	1	2	1	2
		3	4	3	4	3	4	3	4	3	4	3	4
		1	2	1	2	1	2	1	2	1	2	1	2
		3	4	3	4	3	4	3	4	3	4	3	4
		1	2	1	2	1	2	1	2	1	2	1	2
		3	4	3	4	3	4	3	4	3	4	3	4
		1	2	1	2	1	2	1	2	1	2	1	2
		3	4	3	4	3	4	3	4	3	4	3	4
		1	2	1	2	1	2	1	2	1	2	1	2
		3	4	3	4	3	4	3	4	3	4	3	4
		1	2	1	2	1	2	1	2	1	2	1	2
		3	4	3	4	3	4	3	4	3	4	3	4
		1	2	1	2	1	2	1	2	1	2	1	2
		3	4	3	4	3	4	3	4	3	4	3	4
		1	2	1	2	1	2	1	2	1	2	1	2
		3	4	3	4	3	4	3	4	3	4	3	4
		1	2	1	2	1	2	1	2	1	2	1	2
		3	4	3	4	3	4	3	4	3	4	3	4
		1	2	1	2	1	2	1	2	1	2	1	2
		3	4	3	4	3	4	3	4	3	4	3	4
		1	2	1	2	1	2	1	2	1	2	1	2
		3	4	3	4	3	4	3	4	3	4	3	4
		1	2	1	2	1	2	1	2	1	2	1	2
		3	4	3	4	3	4	3	4	3	4	3	4
		1	2	1	2	1	2	1	2	1	2	1	2
		3	4	3	4	3	4	3	4	3	4	3	4
		1	2	1	2	1	2	1	2	1	2	1	2
		3	4	3	4	3	4	3	4	3	4	3	4
		1	2	1	2	1	2	1	2	1	2	1	2
		3	4	3	4	3	4	3	4	3	4	3	4
		1	2	1	2	1	2	1	2	1	2	1	2
		3	4	3	4	3	4	3	4	3	4	3	4
		1	2	1	2	1	2	1	2	1	2	1	2
		3	4	3	4	3	4	3	4	3	4	3	4
		1	2	1	2	1	2	1	2	1	2	1	2
		3	4	3	4	3	4	3	4	3	4	3	4
		1	2	1	2	1	2	1	2	1	2	1	2
		3	4	3	4	3	4	3	4	3	4	3	4
		1	2	1	2	1	2	1	2	1	2	1	2
		3	4	3	4	3	4	3	4	3	4	3	4
		1	2	1	2	1	2	1	2	1	2	1	2
		3	4	3	4	3	4	3	4	3	4	3	4
		1	2	1	2	1	2	1	2	1	2	1	2
		3	4	3	4	3	4	3	4	3	4	3	4
		1	2	1	2	1	2	1	2	1	2	1	2
		3	4	3	4	3	4	3	4	3	4	3	4
		1	2	1	2	1	2	1	2	1	2	1	2
		3	4	3	4	3	4	3	4	3	4	3	4
		1	2	1	2	1	2	1	2	1	2	1	2
		3	4	3	4	3	4	3	4	3	4	3	4
		1	2	1	2	1	2	1	2	1	2	1	2
		3	4	3	4	3	4	3	4	3	4	3	4
		1	2	1	2	1	2	1	2	1	2	1	2
		3	4	3	4	3	4	3	4	3	4	3	4
		1	2	1	2	1	2	1	2	1	2	1	2
		3	4	3	4	3	4	3	4	3	4	3	4
		1	2	1	2	1	2	1	2	1	2	1	2
		3	4	3	4	3	4	3	4	3	4	3	4
		1	2	1	2	1	2	1	2	1	2	1	2
		3	4	3	4	3	4	3	4	3	4	3	4
		1	2	1	2	1	2	1	2	1	2	1	2
		3	4	3	4	3	4	3	4	3	4	3	4
		1	2	1	2	1	2	1	2	1	2	1	2
		3	4	3	4	3	4	3	4	3	4	3	4
		1	2	1	2	1	2	1	2	1	2	1	2
		3	4	3	4	3	4	3	4	3	4	3	4
		1	2	1	2	1	2	1	2	1	2	1	2
		3	4	3	4	3	4	3	4	3	4	3	4
		1	2	1	2	1	2	1	2	1	2	1	2
		3	4	3	4	3	4	3	4	3	4	3	4
		1	2	1	2	1	2	1	2	1	2	1	2
		3	4	3	4	3	4	3	4	3	4	3	4
		1	2	1	2	1	2	1	2	1	2	1	2
		3	4	3	4	3	4	3	4	3	4	3	4
		1	2	1	2	1	2	1	2	1	2	1	2
		3	4	3	4	3	4	3	4	3	4	3	4
		1	2	1	2	1	2	1	2	1	2	1	2
		3	4	3	4	3	4	3	4	3	4	3	4
		1	2	1	2	1	2	1	2	1	2	1	2
		3	4	3	4	3	4	3	4	3	4	3	4
		1	2	1	2	1	2	1	2	1	2	1	2
		3	4	3	4	3	4	3	4	3	4	3	4
		1	2	1	2	1	2	1	2	1	2	1	2
		3	4	3	4	3	4	3	4	3	4	3	4
		1	2	1	2	1	2	1	2	1	2	1	2
		3	4	3	4	3	4	3	4	3	4	3	4
		1	2	1	2	1	2	1	2	1	2	1	2
		3	4	3	4	3	4	3	4	3	4	3	4
		1	2	1	2	1	2	1	2	1	2	1	2
		3	4	3	4	3	4	3	4	3	4	3	4
		1	2	1	2	1	2	1	2	1	2	1	2
		3	4	3	4	3	4	3	4	3	4	3	4
		1	2	1	2	1	2	1	2	1	2	1	2
		3	4	3	4	3	4	3	4	3	4	3	4